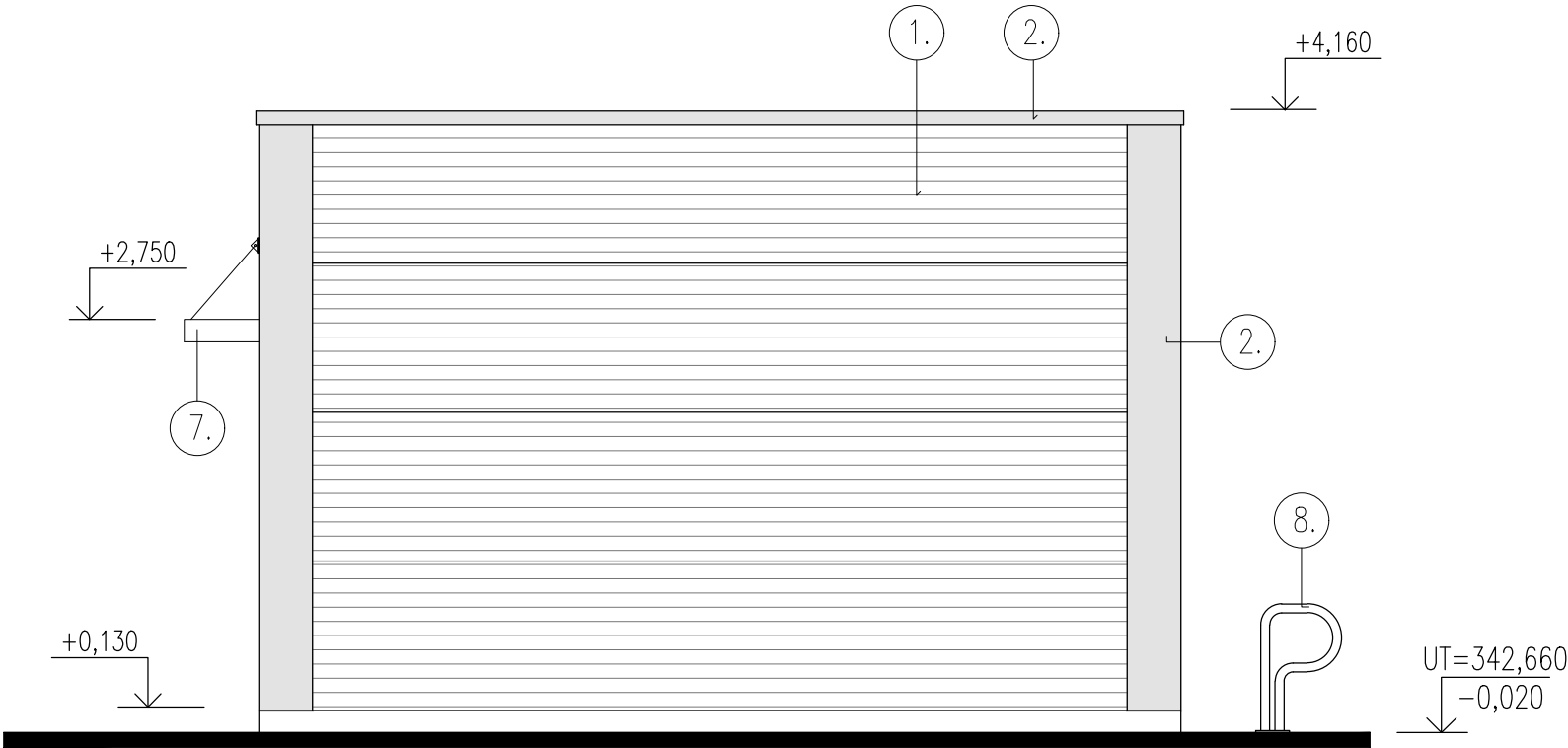
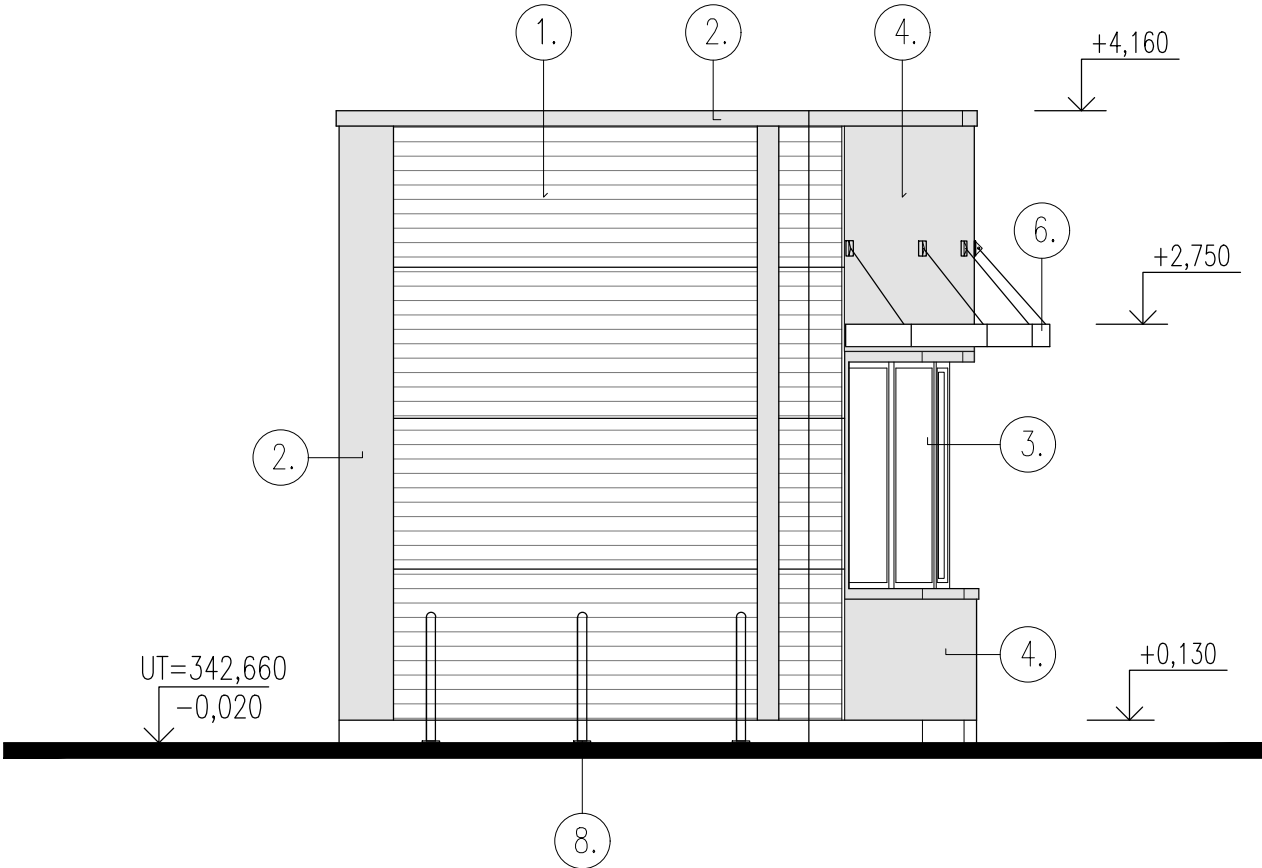


POHLED VÝCHODNÍ



POHLED SEVERNÍ








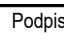
LEGENDA

- 1. sendvičový panel, barva tm. šedá RAL 7043
- 2. plech s jemnou vodorovnou profilací
- 3. klempířské prvky barvy tm. šedá RAL 7043
- 4. okna a dveře, hliníkový profil lakovaný, tm. šedá RAL
- 5. izolační dvojsklo
- 6. zasklení zrcadlovým sklem /modrošedý tón/
- 7. pohledové oplechování barva tm. šedá RAL 7043
- 8. hladký plech, příp. s jemnou vodorovnou profilací
- 9. světelný nápis
- 10. slunolam – hliník
- 11. stříška nad vchodem – hliník
- 12. stojan na kola

Pozn.:

- 1. Tato dokumentace slouží jako podklad k zadávací dokumentaci pro výběr zhotovitele.
- 2. Barevnosti a pozice koncových prvků nutno koordinovat s projektem interiéru.

±0,000=342,680

OBJEDNATEL:		Plzeňské městské dopravní podniky, a.s. Denisovo nábřeží 920/12 301 00 Plzeň - Východní Předměstí	
společnost "MP + MMD - Vozovna Slovany", společník 1:		společník 2:	
 METROPROJEKT Praha a.s. nám. I. P. Pavlova 2/1786 120 00 Praha 2 tel.: +420 296 154 105 www.metroprojekt.cz		 Mott MacDonald CZ, spol. s r.o. Národní 984/15 110 00 Praha 1 tel.: +420 221 412 800 www.mottmac.com	
Soutěž číslo:			
HIP:		Podpis:	
Ing. Jan Kočí			
tel.: 296 154 401			
Stupeň: DPS		Název a účel díla:	
		REKONSTRUKCE VOZOVNY SLOVANY Plzeň, Slovanská alej 35	
Zpracovatelský útvar:		Název části díla:	
 APS PROJEKT PRAHA Mezilesní 1051/16, 142 00 Praha 4 Tel: 602 196 019, info@apsprojekt.cz www.apsprojekt.cz		E. Stavební část - stavební soubory SOD I Objekty vrchní stavby (VST) E.1 Objekty pozemních staveb SO VST 05 Budova vrátnice	
Odpovědný projektant:		Podpis:	
Ing. Petr Dražan			
Vypracoval:		Podpis:	
Ing. Jan Růžička			
Skart. znak:		Datum:	
V20/2039		11/2019	
Počet formátů:		Měřítko:	
2x A4		1:50	
IČD:		19 7246 006 05 04 01	
Změna:		-	
Číslo příl.:		007	